

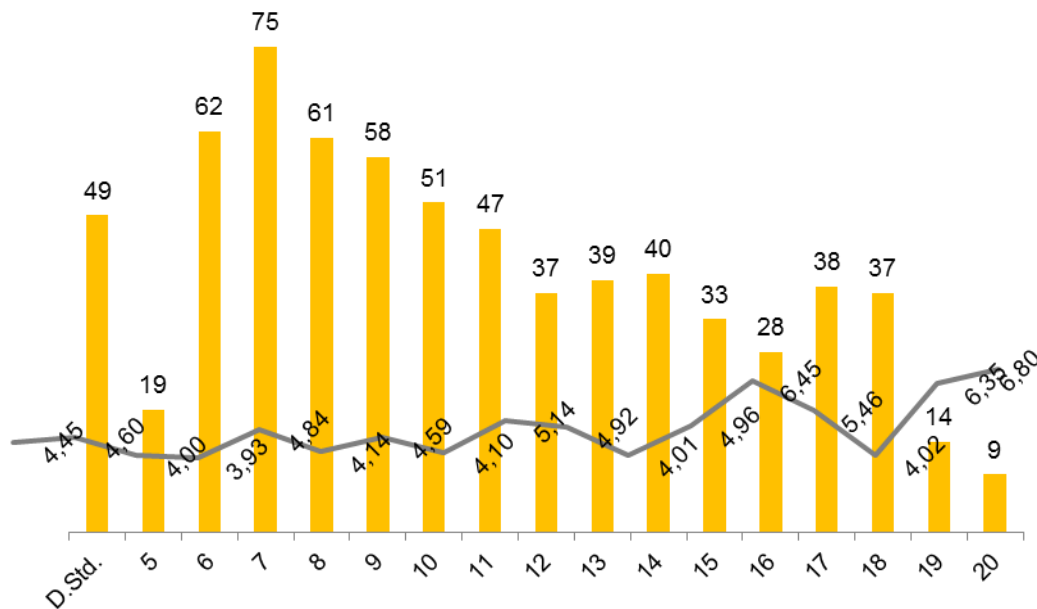


www.106acht.de

## Reichweiten und TKPs im Tagesverlauf

ZG: Gesamt (Mo.-Fr., 6-18h)

Balken: Reichweite in Tsd., Kurve: TKP in €



## Leistungswerte:

Weitester Hörerkreis:	854.000 (Mo.-So.)
Hörer pro Tag:	304.000 (Mo.-Fr.)
Tagesreichweite:	141.000 (Mo.-Fr.)
Marktanteil Hamburg:	4,0% (Mo.-Fr.)
Marktanteil Ballungsraum Hamburg:	4,8% (Mo.-Fr.)
D.-Alter:	40,4 Jahre (Mo.-So. WHK)
14-49Jahre:	82% der Hörerschaft

## ma-News 2012:

Keiner wird länger gehört!

**196 Min.**

(Werbungstragende HH Sender, ZG: Gesamt, Verweildauer Mo.-Fr. )

Jünger als Radio Hamburg!

**40,4 Jahre**

(WHK Mo.-So., Radio Hamburg: 41,6 Jahre)

Unsere Hörer arbeiten am meisten!

**79,6%**

(Berufstätigkeit, Hamburger Sender)